

Príloha č. 1:
Fotodokumentácia

**SO 101-00 Diaľnica D3 v km 22,300 - 31,925
odstraňovanie lesnej hrabanky z km 29,400 - 29,600**



odvoz hrabanky zo zárezu km 29,900 - 30,600



výmena podložia km 30,965 - 31,100



skúšky na výmene podložia



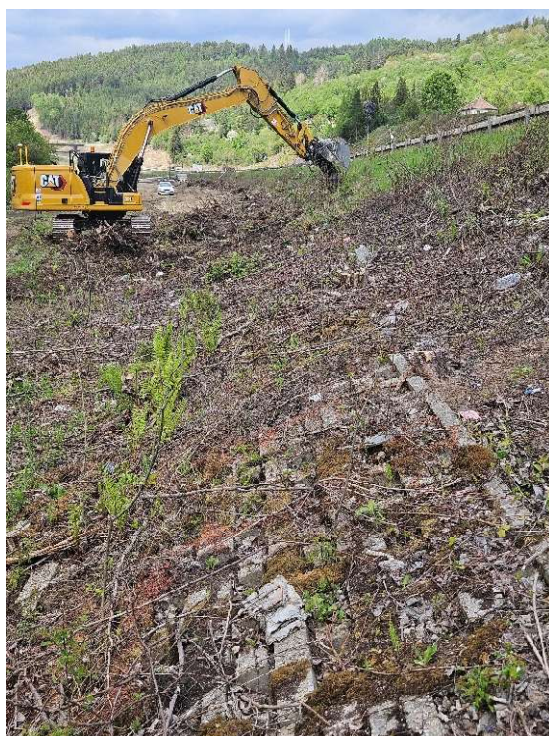
rozmiestnenie betónových zvoddiel km 30,300 - 30,600



budovanie násypu 30,965 - 31,100



odstraňovanie polovegetačných tvárnic z jestvujúceho násypu štátnej cesty na styku s SO112



112-00 Preložka cesty I/11 v km 27,460 - 29,590 D3 laboratórne skúšky na zeminách v násype



realizácia násypu v km 0,200 - 0,860



realizácia násypu v km 0,200 - 0,860



svahovanie násypov



sypanie násypov



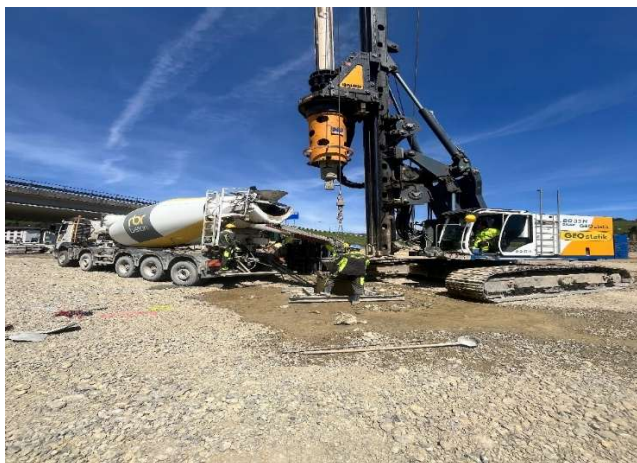
vybudovanie koridoru pre peších - chodník do Blaškova



**211-00 Most na preložke cesty I/11 v km 28,490 D3
realizácia veľkopriemerových pilót pre realizáciu statickej zaťažovacej
skúšky**



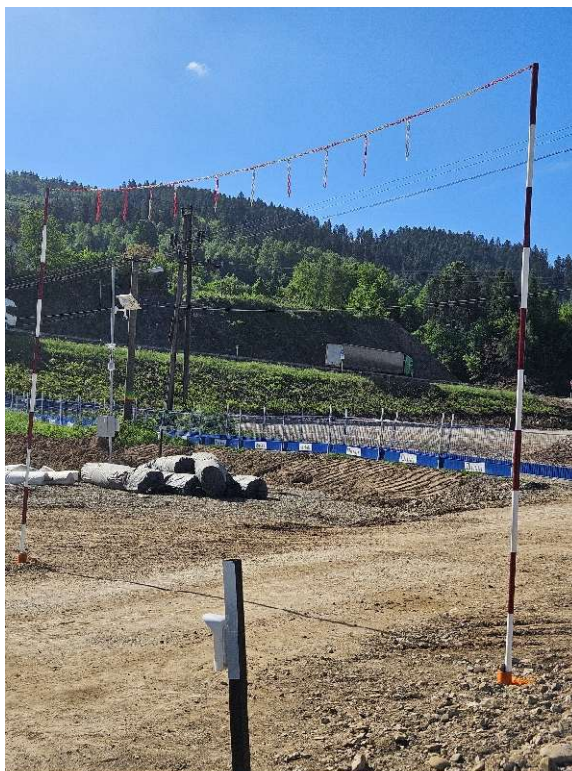
**213-00 Most na D3 nad údolím rieky Bystrica v km 30,793
realizácia skúšobných pilót na realizáciu statickej zaťažovacej skúšky
na základe č.16**



213-00 Most na D3 nad údolím rieky Bystrica v km 30,793 prípravné práce na pilotážnych plošinách základu č.7 – 8



SO 311-02 Terénne úpravy montáž podjazdových brán v miestach prejazdu pod VN



výmena podložia odtáženie zeminy pod linkou VN



hutniace pokusy na zeminách z výkopov



SO 311-02 Terénne úpravy úprava podložia, rozprestieranie geotextílie, sypanie ŠD



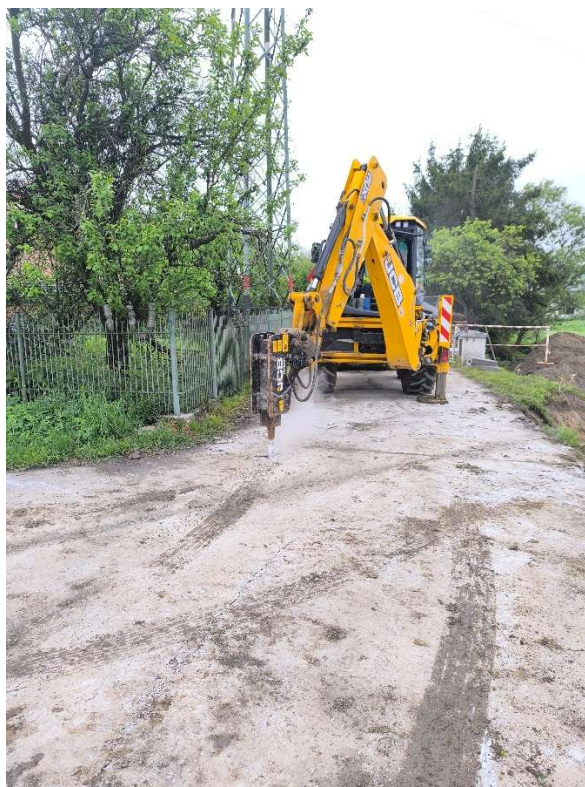
SO 521-00 Preložka vodovodu DN 800 km 22,306 – 24,525 demonťáž oplotenia v kolízii s trasou vodovodu



spätná montáž oplotenia



vybúranie cesty v kolízii s trasou vodovodu



**SO 521-00 Preložka vodovodu DN 800 km 22,306 – 24,525
zabetónovanie základovej dosky pod armatúrnu šachtu**



osadenie armatúrnej šachty



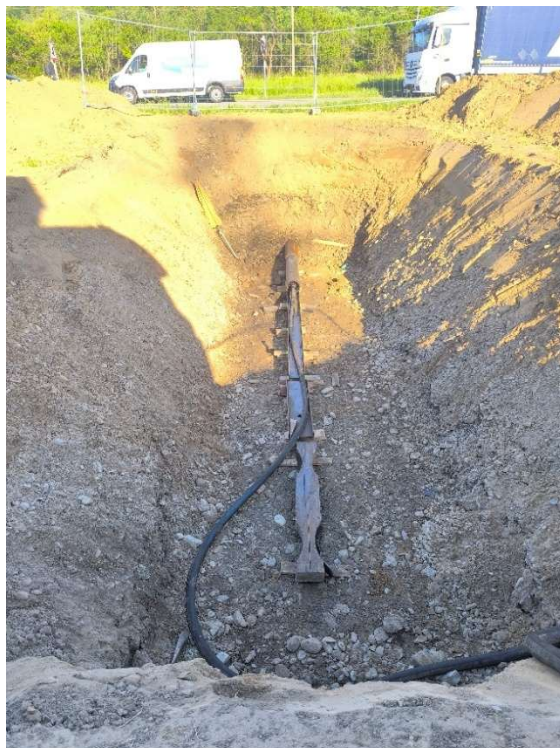
pokládka potrubia



SO 523-00 Preložka vodovodu DN 150 (Kysucký Lieskovec) km 23,295 – 23,361 osadenie šachty



**SO 524-00 Preložka vodovodu DN 150 (výtlak Kys. Lieskovec) km
23,195 – 23,352
pretlak chráničky**



**SO 527-00 Preložka vodovodu DN 800 km 27,965 – 28,165
obsyp šachty**



**SO 532-00 Preložka vodovodu DN 150 km 30,805 - 31,170
pokládka potrubia, obsyp a zásyp**



zváranie potrubia elektrospojkou



Hutnenie zásypu



SO 536-00 Preložka vodovodu DN 150 km 31,170 – 31,942 odhumusovanie



odstránenie existujúcej štrkovej plochy

